

■ L'HORA DELS PICOTS.

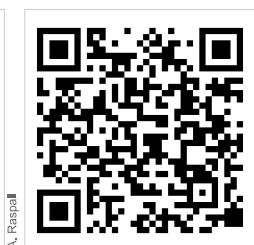
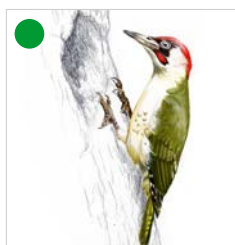
Ens ajudeu a comptar-los?

D'un temps ençà s'estan produint alguns **canvis sorprenents en la comunitat d'ocells** dels boscos de Collserola.

És normal que les poblacions fluctuïn una mica segons la bonança de l'anyada. El que no ho és tant és que espècies que fa poc havien estat molt comuns hagin esdevingut una raresa i que, d'altres desconegudes a la zona no fa ni deu anys, hagin aparegut de cop i volta i ja es comptin entre les més freqüents. **Que està passant?** És un fenomen anormal o respon a la mateixa evolució del paisatge? **Ens cal investigar-ho.**

Un grup d'ocells que està adquirint un protagonisme especial és el dels picots. Dues espècies, el **picot garser gros** i el **picot garser petit**, han aparegut recentment al Parc i s'hi estan expandint. El comportament de les seves poblacions té, probablement, molt a veure amb el procés de maduració dels boscos de la serra.

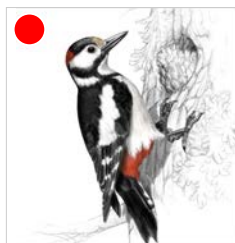
Fer l'**inventari dels individus i territoris** de picots establerts al Parc ens aportarà una informació valuosa per al seguiment d'aquestes espècies. **Ens hi ajudeu?**



E. Mateu
Picot verd
Picus viridis



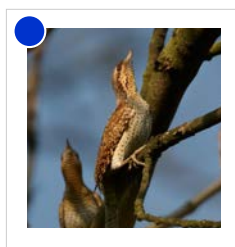
Escolteu el seu cant, mitjançant el codi QR



E. Mateu
Picot garser gros
Dendrocopos major



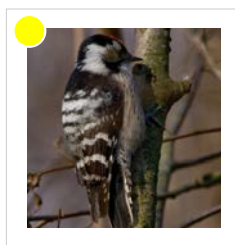
Escolteu el seu cant, mitjançant el codi QR



E. Mateu
Colltort
Jynx torquilla



Escolteu el seu cant, mitjançant el codi QR



E. Mateu
Picot garser petit
Dryobates minor



Escolteu el seu cant, mitjançant el codi QR

▶ Si voleu, podeu aprofitar la vostra passejada pels volts del Centre per mirar de detectar aquests ocells tan peculiars.

Les vostres observacions anotades en el plànol del darrera ens seran de gran utilitat. Entre totes les localitzacions rebudes aconseguirem fer el mapa precís de la presència dels picots.



Data:

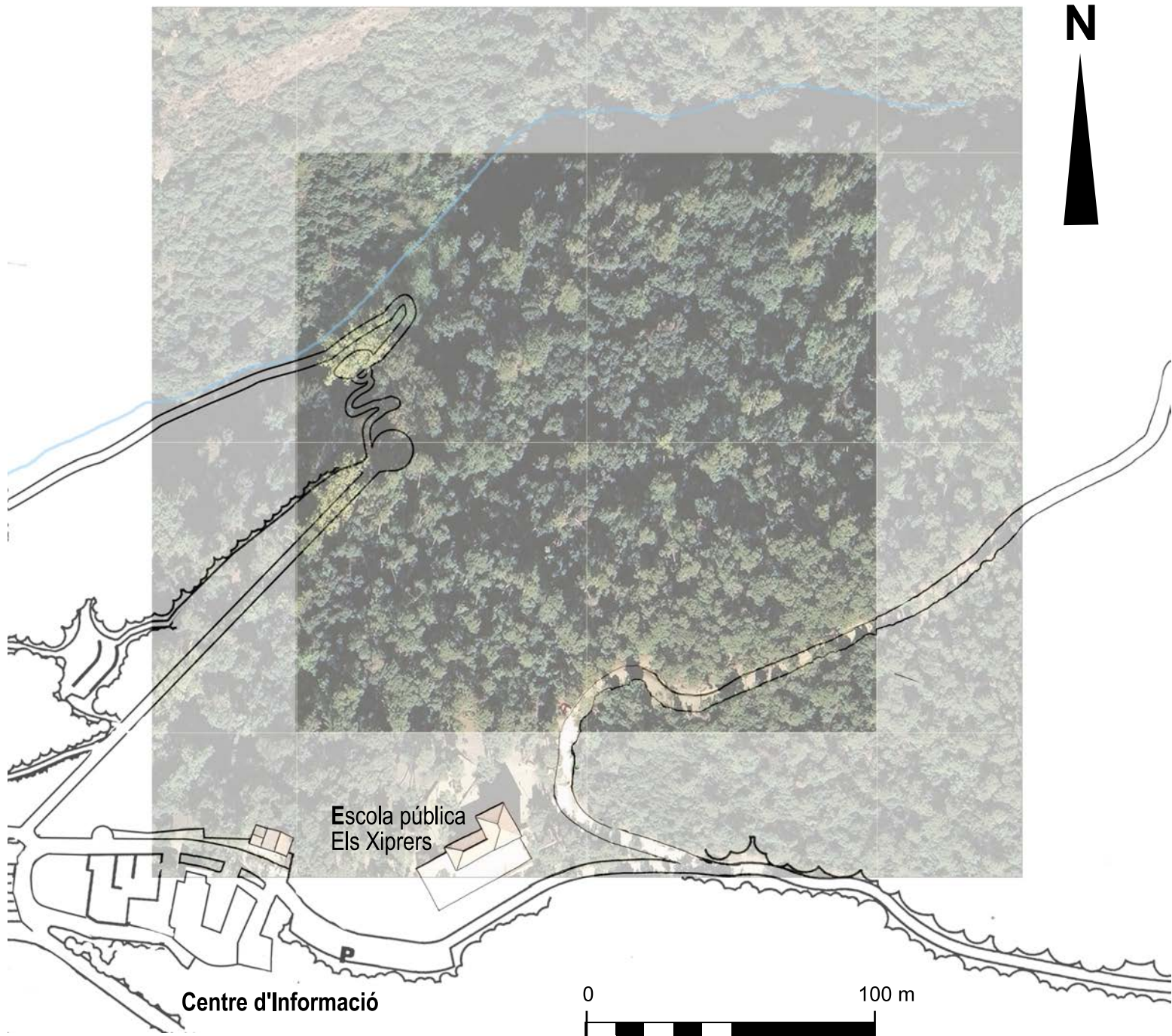
Nom:

Mapa dels picots

Anoteu els punts on heu vist o sentit algun picot utilitzant els codis que us proposem:

Picot verd:	Pv [•] vist	Pv ⁺ cant escoltat
Picot garser:	Pg [•] vist	Pg ⁺ cant escoltat o tamborileig (repicant un tronc)
Picot g. petit:	Pp [•] vist	Pp ⁺ cant escoltat o tamborileig (repicant un tronc)
Colltort:	Ct [•] vist	Ct ⁺ cant escoltat

Lliureu aquesta fitxa amb les anotacions al personal d'atenció al públic del Centre. Si us la voleu endur a casa, demaneu que en facin una còpia. **Moltes gràcies per la vostra col·laboració.**



Amb aquesta iniciativa el Parc va contribuir a l'elaboració de l'Atlas dels ocells de Barcelona que va promoure l'Ajuntament de la ciutat i l'Institut Català d'Ornitologia (ICO) entre el 2012 i el 2014

 **Parc de Collserola**



Diputació
Barcelona



AMB Àrea Metropolitana
de Barcelona