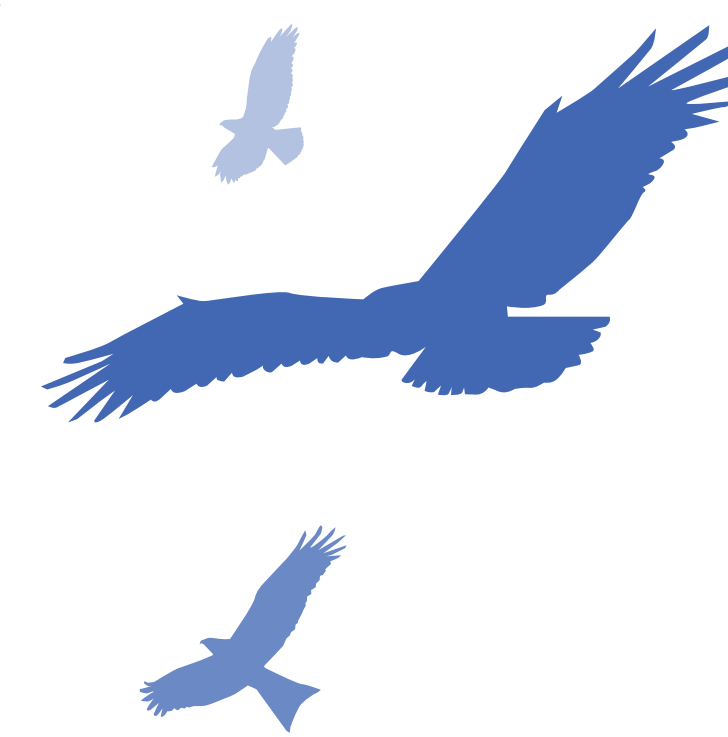


30 anys de seguiment de la migració postnupcial al Parc Natural de la Serra de Collserola: implicacions socials d'un monitoratge científic.

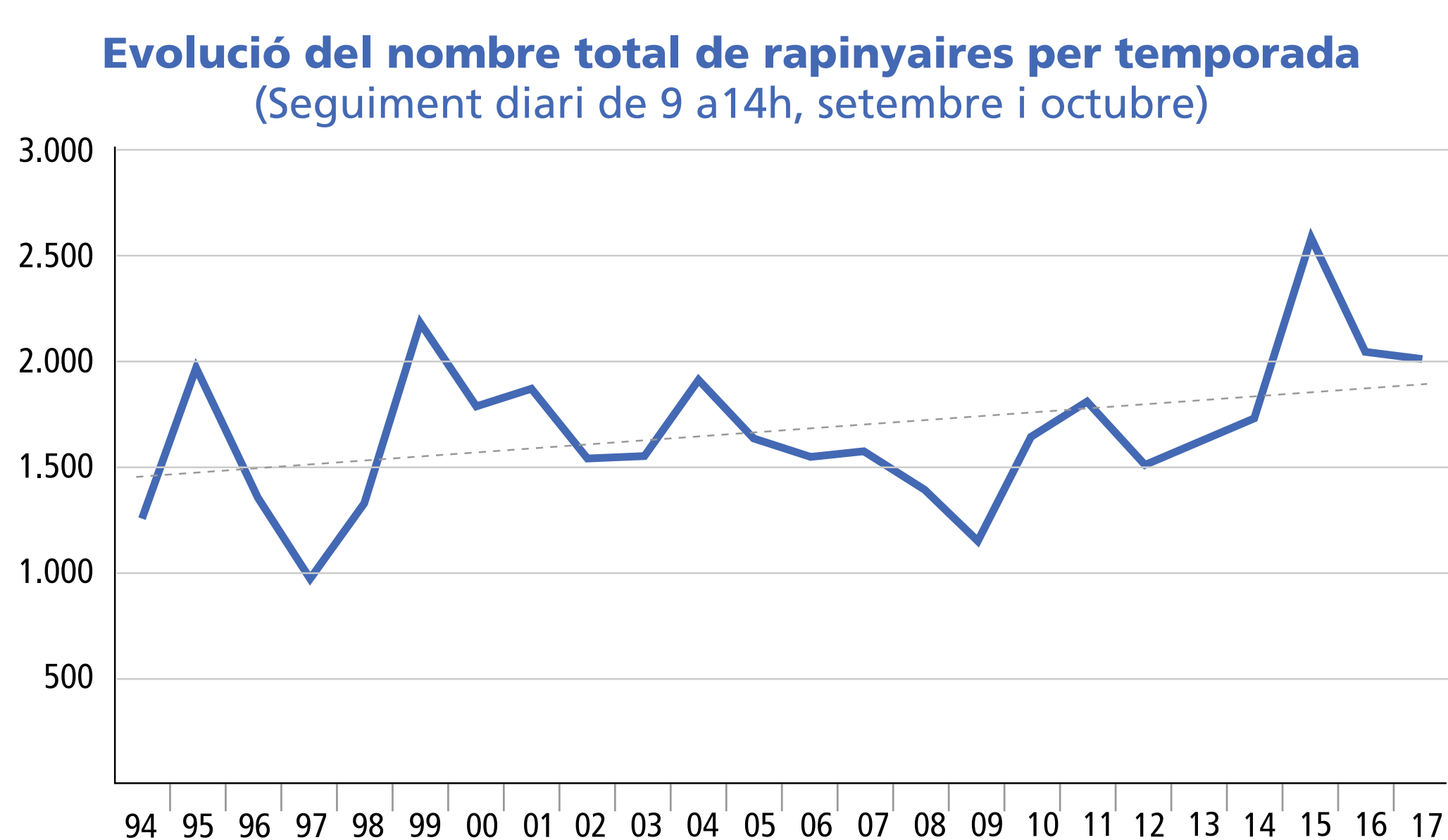
Petit, A., Díaz-Diethelm, D., Ponce, J., Romero, J. L., Cahill, S., Raspall, A. & Llimona, F.

L'any 1988, al Turó de la Magarola, va començar de manera gairebé espontània una activitat d'observació de la migració postnupcial que ràpidament va consolidar-se i va esdevenir un seguiment sistemàtic que ha perdurat fins l'actualitat.

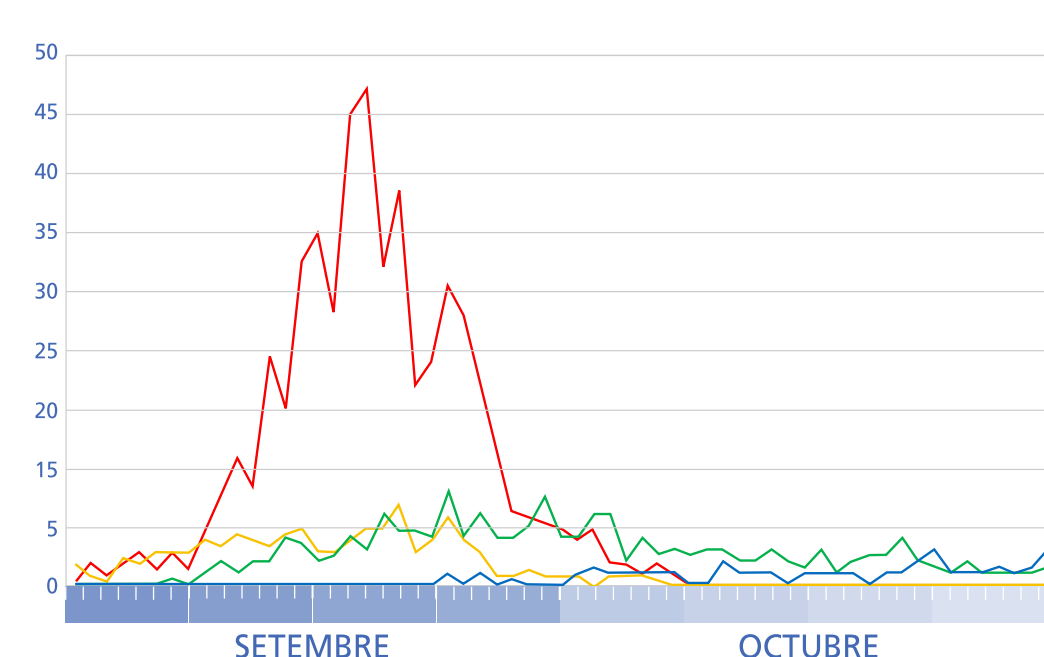


Monitoratge científic

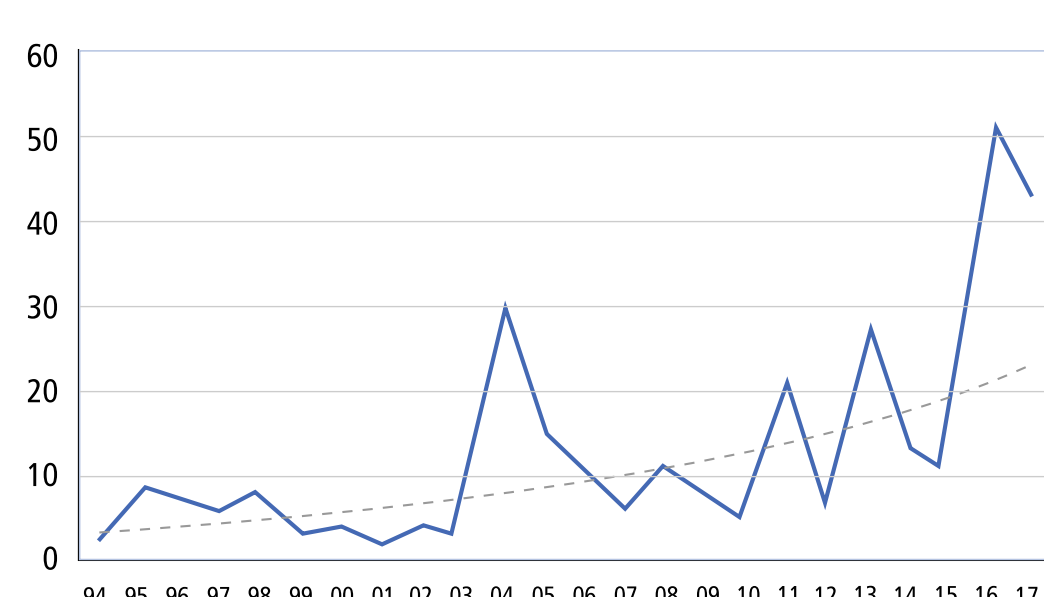
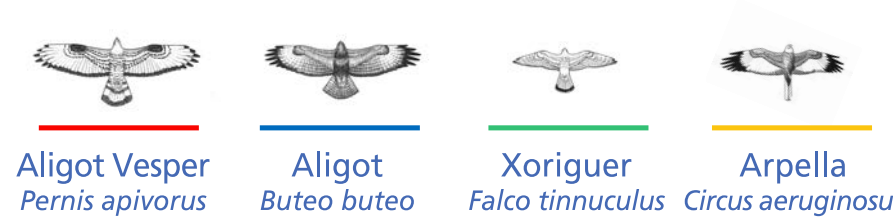
Des d'un punt de vista científic, els més de 55.000 rapinyaires observats durant els 30 anys de seguiment han permès conèixer amb més profunditat el pas migratori pel litoral català, constatar la incidència d'alguns canvis comportamentals i poblacionals de certes espècies en les seves rutes migratòries i dur a terme anàlisis per tal d'avaluar les variacions en el període de pas d'algunes de les espècies lligades a fenòmens de caire global.



El seguiment ha motivat un ventall de treballs i comunicacions.



Variació diària del pas d'algunes espècies durant la campanya.
Mitjana d'observacions d'ind./jornada en el període 1994-2017



Evolució dels albiments d'àliga calçada.

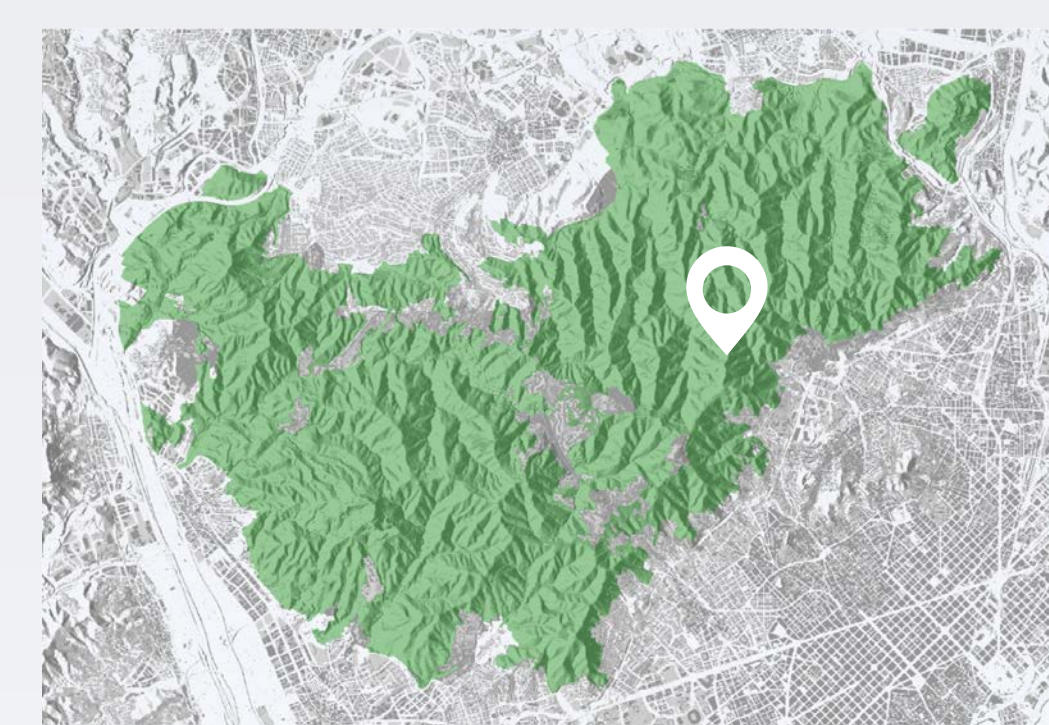


Més informació i dades actualitzades de la campanya

www.parcnaturalcollserola.cat/observacio-de-rapinyaires-a-la-magarola

Dimensió social

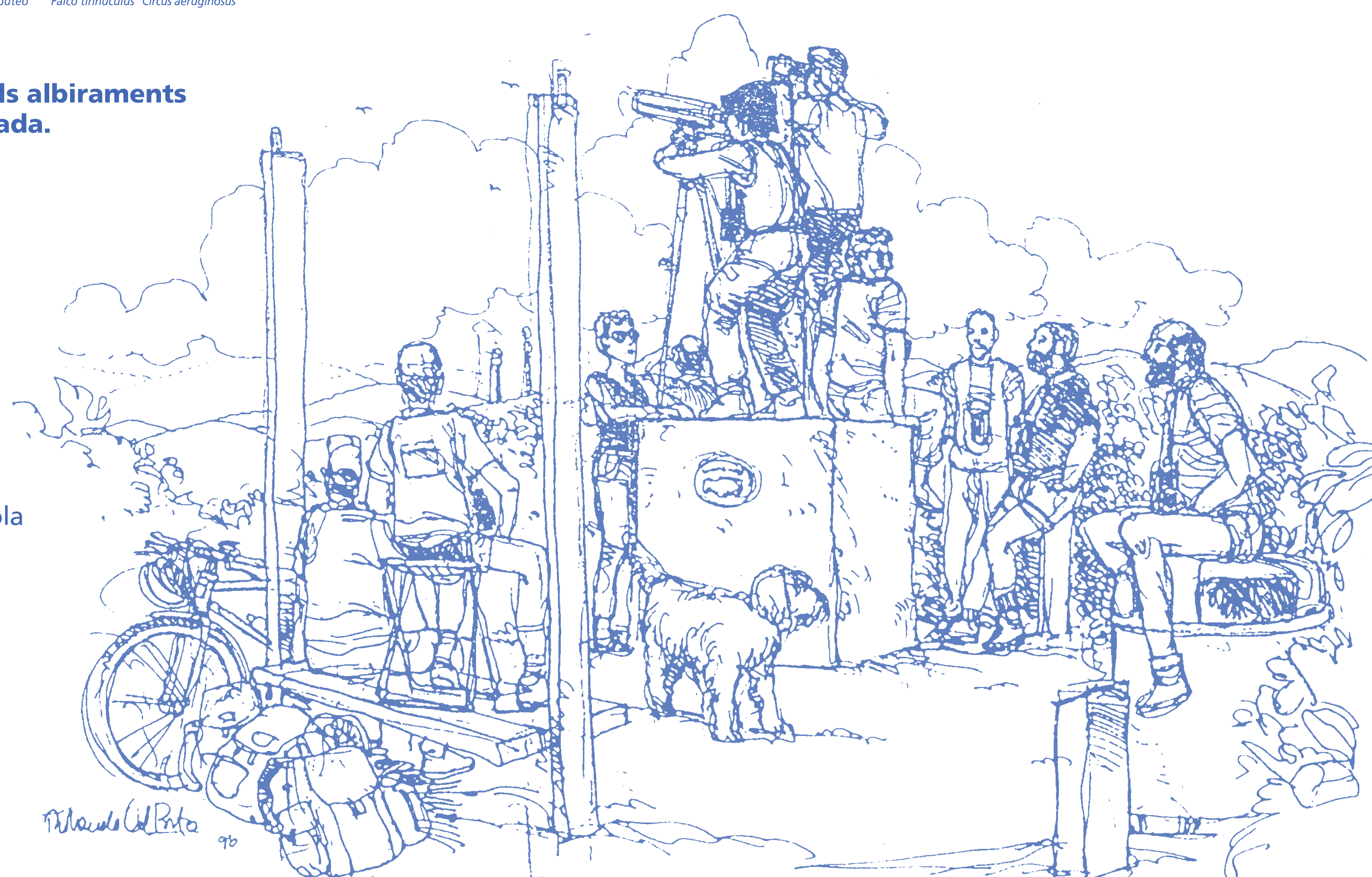
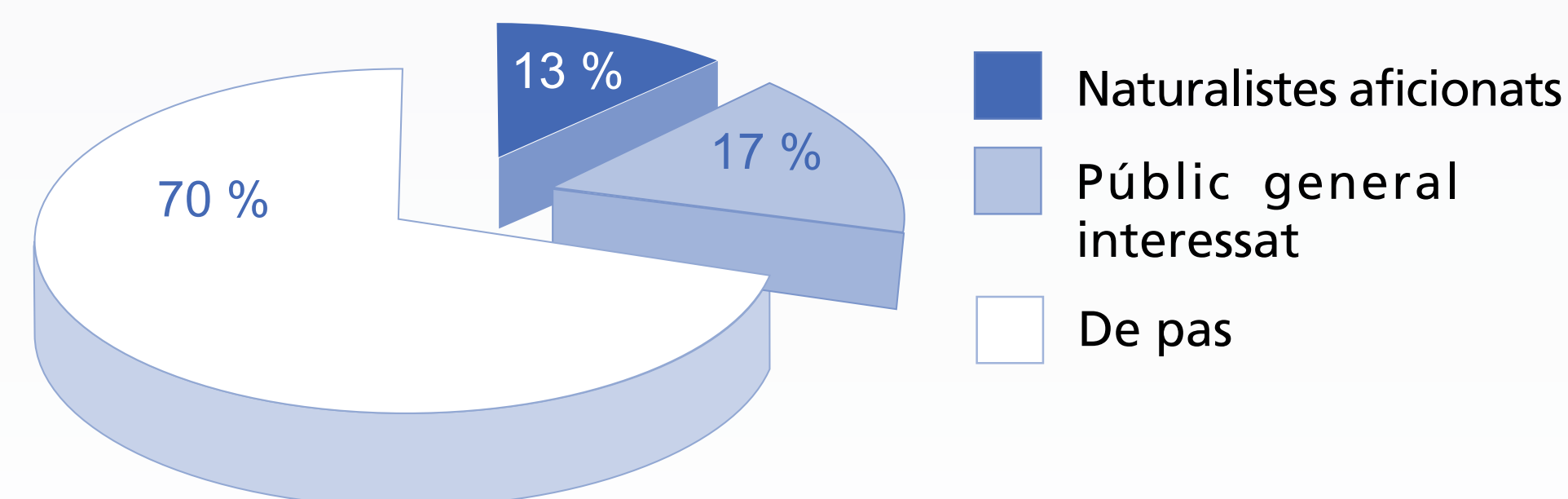
El condicionament del punt d'observació al Turó de la Magarola, al bell mig de l'àrea metropolitana de Barcelona, ha fet que aquest seguiment hagi esdevingut una eina important per apropar el món de la natura i la conservació a un públic generalista



Durant les campanyes, al voltant del 30 % dels visitants del turó són interessats en l'activitat i vénen específicament per participar-hi i rebre informació.

La Magarola, ja des dels inicis ha esdevingut un punt de formació i trobada d'ornitòlegs, tant d'aquells que s'inicien en l'activitat com d'experts i professionals.

% de visitants amb interès per l'activitat (1994-2017)
n (nombre total de visitants) = 47.683



16 de setembre 1988 - "la penya" d'observació en el Turó de Magarola